

## 貼付作業は下記の要領で行います。作業前に必ずお読みください。

- 中性洗剤をティッシュに取り、貼付ける車体面にワックスを塗るように極微量を薄く塗ります。  
(■重要 ■ 気泡が入らないようにするポイントです。必ず行いましょう。)
- グラフィックの糊面と貼付ける車体に水滴が付く位、多量に洗剤溶液を霧吹きで吹き付けます。
- ボルト穴や外形などに合わせてグラフィックを仮止めます。一度で位置を決めるのは難しいので、何度か貼ったり剥がしたりしながら位置を決めます。
- 位置が決まったら広い面の中央部分から外側に向かってスクレイパーで空気を押し出すように貼り付けます。中央部分の気泡を完全に出した後、フチをドライヤーで水分を十分に乾燥させるようにしながら貼り進めます。大きな面はあまりドライヤーを当てないようにしましょう。(濡らすことにより貼付きが弱まりますが、乾燥すると本来の粘着力が回復します。)
- シワが出来るような場合は、その部分をドライヤーで長めに暖めると、シワが無くなっていきますのでシワが小さくなったから外側に向かって馴染ませます。(ホームページシワなくキレイに貼ろうを参照してください)
- 最後にフチの部分や稜線の部分などをドライヤーで十分に暖め指で馴染ませます。空気を押し出す前に、面の部分をドライヤーで暖めると中の空気が膨張し気泡が目立ってしまう場合があります。ドライヤーは最小限に主にフチの仕上りに使用しましょう。

### ① 貼り付ける際に必要な道具を用意します。

- パーツクリーナー…脱脂に使用します。ホームセンターやバイク店で購入できます。
- 中性洗剤…180mlの水に対し1~2滴程度霧吹きに加えます。気泡が出やすくなります。台所洗剤でOKです。
- タオル…水分の拭き取り、脱脂などに使います。
- 霧吹き…水に中性洗剤を加えて準備します。
- ドライヤー…シワ取りや伸ばして貼る時に使います。
- スキージ(MDFでも購入可能です)…プラスチックのもので、貼る時の空気抜きに使います。ホームセンター等で購入できます。代用品として手の平サイズにカットした厚さ2ミリ位のプラ板に、フェルトや柔らかい布等を2~3周巻いても使用できます。

### ② 洗車&脱脂をします。

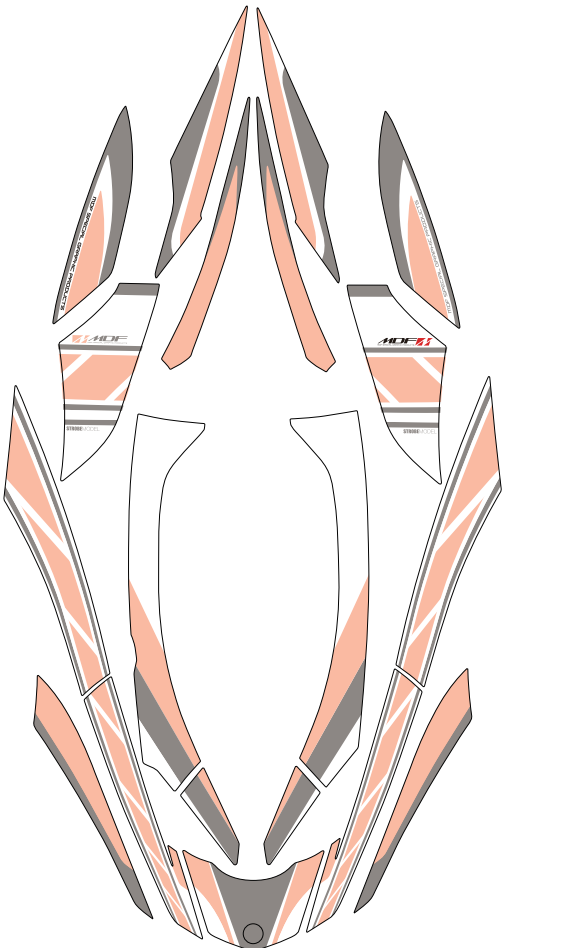
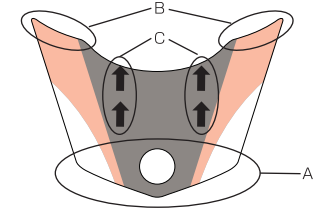
作業中に手が触れる部分は全て洗車します。  
油分をパーツクリーナーと綺麗なタオルで隅々まで脱脂除去します。(必ず行ってください)

(ご注意) 塗装をした車両や年月の経ったガソリンタンクなどの塗装部分は溶剤が侵す場合がありますので、目立たない部分で試してから脱脂して下さい。

※パーツは車体に取り付けたまま貼る方がパーツが安定し貼りやすいです。

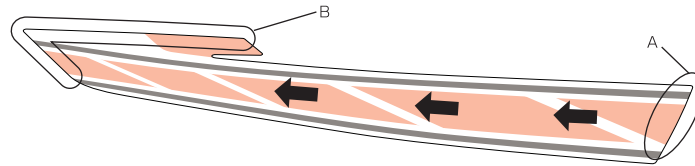
### ③ リアフェンダー部分を貼ります

1. Aの部分を外形に合わせ貼ります。
2. Bの部分が外形と合うように注意し、外側に向かって貼り付けます。
3. Cの部分は段差で浮くので、ドライヤーで軽く温め矢印方向に貼ります。空が入らないように注意しましょう。



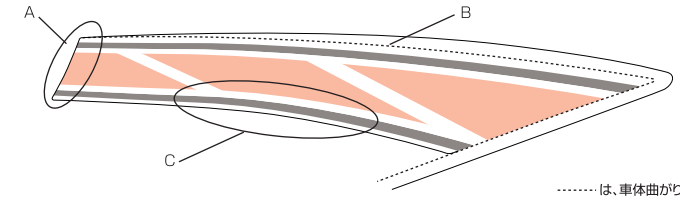
### ④ サイドカバー後ろ部分を貼ります

1. Aの部分を車体外形に合わせます。
2. 矢印方向に貼り進め、Bの部分も車体外形に合わせ貼り付けます。
3. グラフィック全体のフチの部分をドライヤーでよく温め、指で馴染ませるように良く貼り付けます。



### ⑤ サイドカバー前部分を貼ります

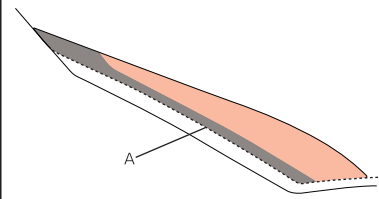
1. Aの部分を車体外形に合わせます。
2. Bの車体曲がり目ラインに合わせるように位置を決め貼り付けます。
3. Cの部分は多少シワが出るのでドライヤーで温めて馴染ませるように貼ります。



-----は、車体曲がり目部分

### ⑥ サイドカバー下部分を貼ります

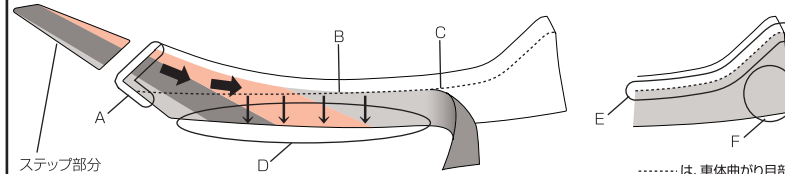
1. Aの車体曲がり目ラインに合わせるように位置を決め貼り付けます。



-----は、車体曲がり目部分

### ⑦ アンダーカウルを貼ります

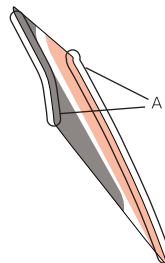
1. ステップ部分を外形に合わせ貼ります。
2. Aの部分を合わせ位置を決め矢印方向に貼り進め、Bの辺りで車体曲がり目部分に合うように調整します。
3. グラフィックの上へりをCの部分まで貼り一度止めます。
4. Dの部分が引っ張られて浮くので、ドライヤーで軽く温めスキージで矢印方向に空気を出すように貼り付けます。
5. 貼り終えたらEの車体曲がり目部分に上へりを合わせるように貼り付けます。
6. Fの部分はシワが多少出るため、ドライヤーで温めて外側に向かって貼り付けます。空気が入らないように注意しましょう。



-----は、車体曲がり目部分

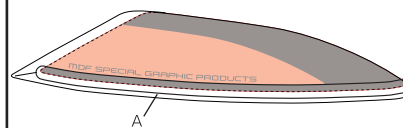
### ⑨ フロントトップ上部分を貼ります

1. Aの部分を外形に合わせ貼ります。



### ⑩ フロントフェンダー部分を貼ります

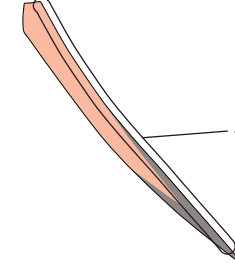
1. Aの部分を車体曲がり目部分に合わせ貼ります。



-----は、車体曲がり目部分

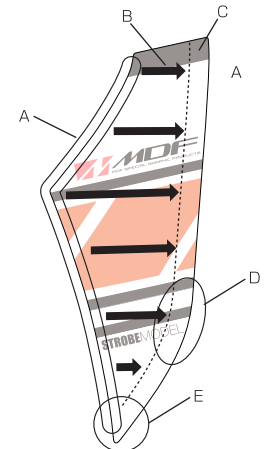
### ⑪ フロントトップ下部分を貼ります

1. Aの部分を外形に合わせ貼ります。



### ⑧ サイドカバー部分サイドを貼ります

1. Aの部分を外形に合わせます。
2. Bの矢印の方向に車体の折り目まで貼り付けます。
3. 車体の折り目部分に気泡ができないように注意し、外側に向かってCの部分を貼ります。
4. Dの部分はシワが出るので、ドライヤーで温めて貼り付けます。ドライヤーを当てる前に、いくつかの小なシワをしておくときれいに貼ることが出来ます。
5. Dの部分を指で馴染ませるように貼り付けます。



-----は、車体曲がり目部分